



# 啓明学院合宿研修所 啓明寮



左手前：食堂棟  
中央奥：合宿棟

(2014年10月現在)

中央手前：第一啓明寮  
右手前：第二啓明寮

# 啓明学院合宿研修所 啓明寮

所在地： 神戸市須磨区多井畑字東前田5

第一啓明寮	207.0㎡	(62.7坪)	2012年7月完成
第二啓明寮	215.5㎡	(65.3坪)	2014年3月完成
合宿研修所			2011年3月完成
合宿棟	232.7㎡	(70.5坪)	
食堂棟	243.5㎡	(73.8坪)	
浴室棟	61.8㎡	(18.7坪)	
舎監棟	104.3㎡	(31.6坪)	
計	1064.8㎡	(322.6坪)	
総敷地面積	3,900.2㎡	(1,181.9坪)	



啓明寮（生徒個室は、約6畳。合計 24部屋）

入寮費：① 入寮期間が1年以上の場合、100,000円。寮費：月額70,000円。

② 入寮期間が1学期間の場合、30,000円。

長期学校閉鎖期間分は徴収せず、1年間

③ 入寮期間が2学期間の場合、60,000円。

入寮する場合は年間770,000円を8月

④ 体験入寮・短期入寮の場合は、その都度に入寮費を指示する。

を除いた11ヶ月で納める。

## 学校法人 啓明学院

〒654-0131 神戸市須磨区横尾9丁目5-1

電話 078-741-1501 fax 078-741-1512

URL <http://www.keimei.ed.jp>

## 啓明寮寮則

### 「 祈 り 」

啓明寮は、「祈り」と共にある。

寮生活は、「入寮礼拝」をもって始まり、「退寮礼拝」をもって終わる。また、寮での一日は、「朝の祈り」に始まり、「晩禱」に終わる。

「祈り」とは、神様の御前で生きる証であり、神様との対話である。神様と対話するためには、ありのままの正直な自分で、神様の御前に進み出なければならない。嘘偽りのない真実の自分自身を、神様の前に示すことが、啓明寮での生活の第一歩である。

### 「 自 立 」

啓明寮は、「自立」することを目指す。

「自立」とは、自分自身で判断し、その決定に従って責任を持って行動することである。

そして寮生活では、時間の使い方だけでなく、衣・食・住においても自分のことは自分でしなければならぬ。自分自身をよく知り、学習面、健康面、衛生面において、しっかりと自己管理できるようになってほしい。

自立した人間こそ、神と人に仕えることができるのである。

### 「 共 生 」

啓明寮は、「共生」の場である。

「共生」とは、単に生活の場を同じくすることでなく、相互に関わっていくことである。

寮生、寮管理主任職員・寮共同生活教員とその家族、近隣住民の方々と共に生活するにあたり、自分のできることは何か、すべきことは何かを考えて行動しなければならない。

そして、共に生活している人だけでなく、時間や場所を超えて「共生」を考えることによって、神と人に仕える人間を目指してほしい。

神様の御前に、共に生きることは楽しいことであり、感謝であることを覚えたい。

## 合宿研修所施設

合宿棟



食堂棟



浴室



食堂内観

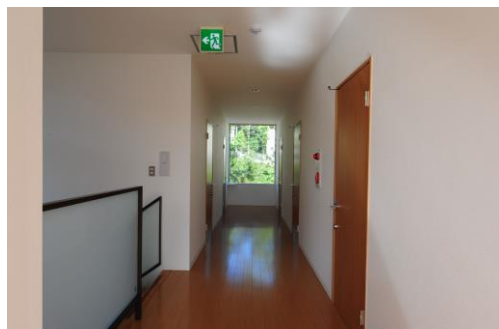


## 啓明寮(設備は第1棟・第2棟共通仕様です)

### 外観



### 内観



### 寮室内観

